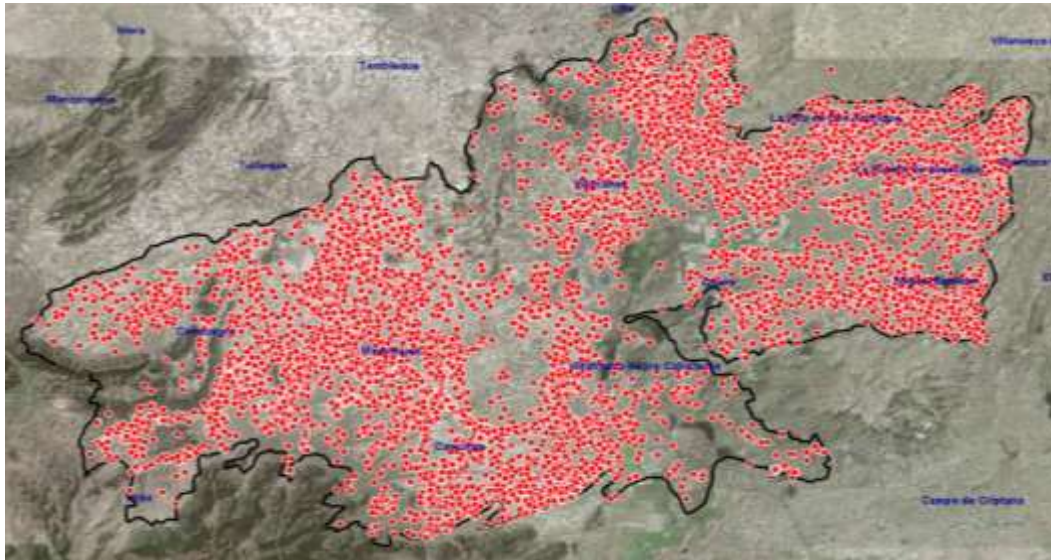
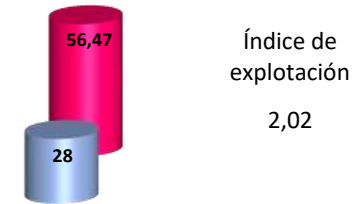


MaSb Consuegra-Villacañas (Ed. ABRIL 2022)



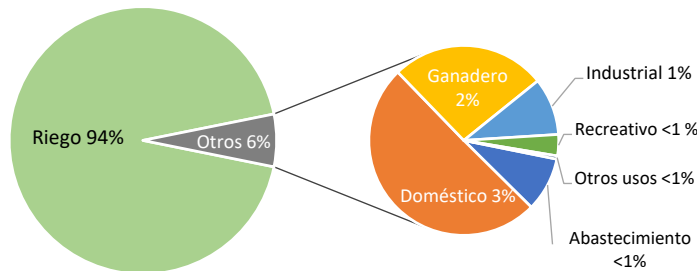
Superficie (ha)	26.744
Volumen (hm3)	56,47
Captaciones	8.834
Usuarios	5.124
Derechos asignados (Hm3)	28,00
Derechos otorgados (Hm3)	56,47
Índice de explotación	2,02



DATOS MaSb 041.004	
Municipios	22
Provincias	Toledo y C. Real
Población (2020)	103.732
Superficie (ha)	160.568
Habitantes/km2	64,60
% superficie de la Cuenca	2,39
Nº de pozos	8.835
Habitantes/pozo	11,74
Hectáreas/pozo	18,17

DERECHOS OTORGADOS	
Catálogo	990
Sección A	118
Sección B	6.610
Sección C	1.116

Clasificación por usos



USOS	CAPTACIONES	VOLUMEN (m3)
Abastecimiento	51	1.450.237
Doméstico	293	309.645
Riego	8263	53.693.789
Ganadero	145	548.935
Industrial	56	447.422
Recreativo	23	18.362
Otros usos no agrícolas	3	7.953
TOTAL	8.834	56.476.343

Volumen medio por pozo (m3)	6.393
Volumen por ha	2.112
% superficie regada respecto a la MaSb	16,66

* Los datos resultantes son obtenidos a partir del censo facilitado por CHG en Abril de 2022 y observaciones de los propios miembros de la Comunidad